

Anton Webern

Drei Gesänge

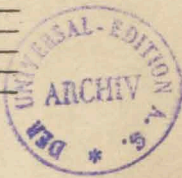
op. 23

aus

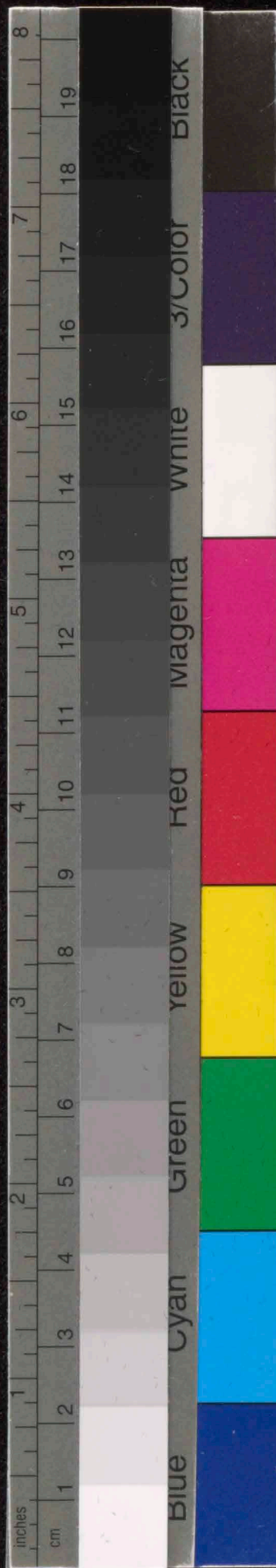
Viae inviae

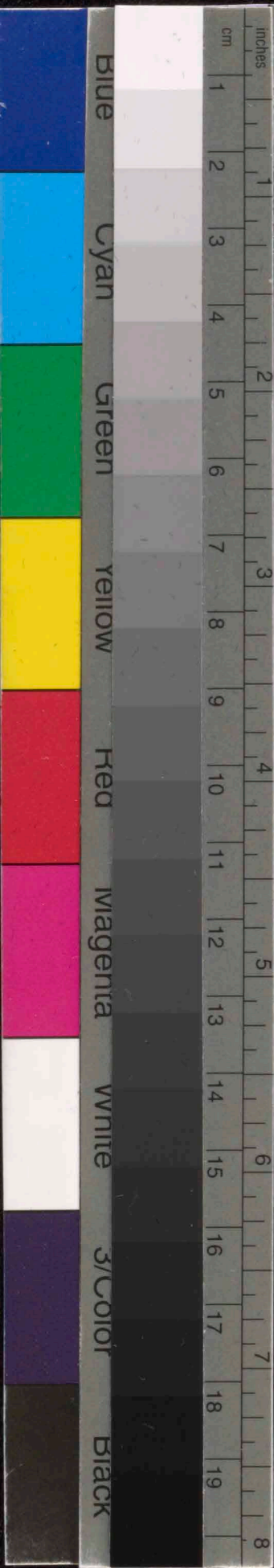
von

Hildegard Jone



10255





Der Dichterin zugeeignet

I.

Anton Webern, op. 23

Getragen $\text{♩} = ca 48$

1 2 10 3

Das dunk — le Herz, das

4 5

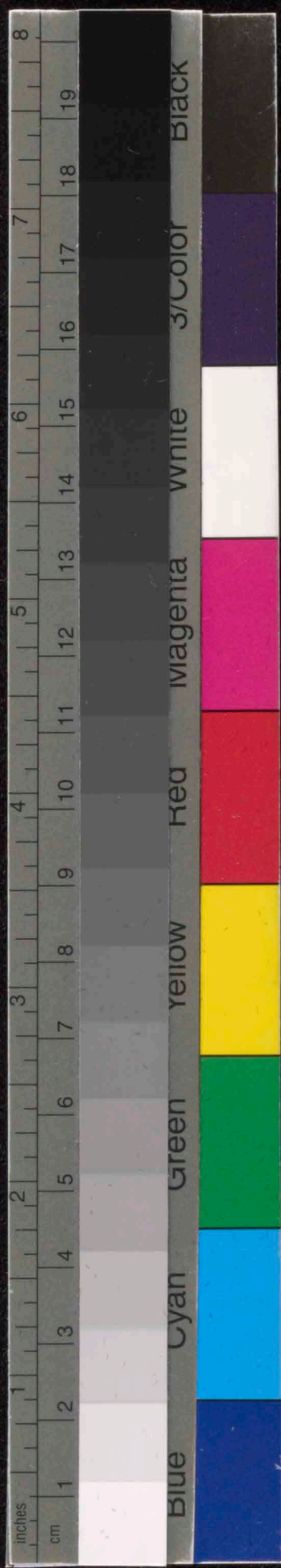
in sich lauscht, er — schaut den Früh —

6 7

— ling nicht nur am Rauch und Duft,

JEACOP
 Protokoll-Schutzmarke
 No 2
 12 linig.

UNIVERSAL-EDITION
 ARCHIV



calando tempo

8 *p* dez durch das Leuch-ten blüht, — 9 *p* es fühlt ihn an dem

rit..... frei

10 dunklen Wier — zel — reich, 11 *p* das an die To — ten rührt:

tempo

12 *f* Was was wird, 13 *p* legt sich mit zar — ten Wier — zeln

calando *tempo*

14 *pp* *3* *10* *3* *15* *pp* *3* *f*

an das War - ten - de im Dun - kel, trinkt

calando

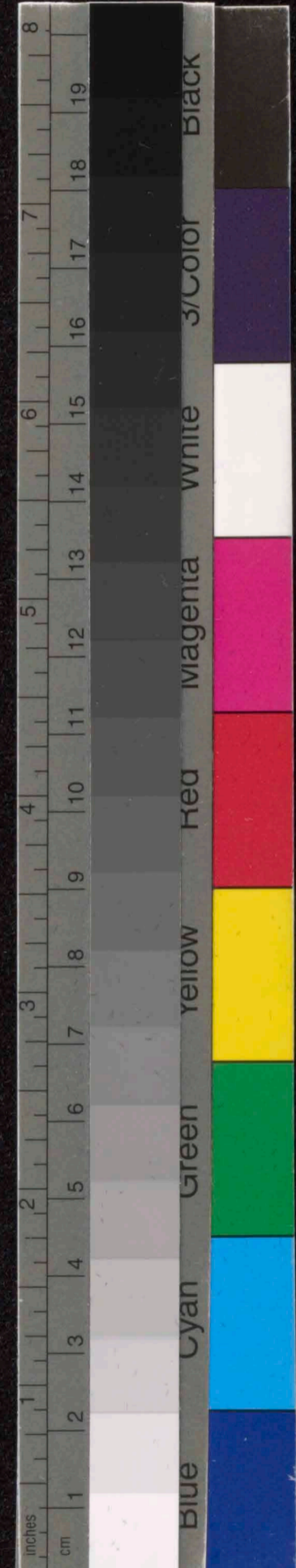
16 *pp* *3* *10* *3* *17* *pp* *3* *f*

Kraft und Stil - le aus der Nacht, eh' sich's dem Ta - ge scheidet,

tempo *calando*

18 *f* *3* *19* *3* *10* *3* *f*

eh' es als Lie - bes - kelch zum Him - mel



----- tempo

20 *f* *b* *b* 21 *ff* *p* *3*

duf- tet und eh' aus ihm zu ihm ein

22 *pp* *3* 23 *ff*

gold nes Flat- tern Le- ben trägt:

he
(gitar Michem)

----- Ganz ruhig $\text{♩} = \text{♩}$ (ca 96)

24 25 26 *pp*

Jeh bin nicht

27 28 29

mei-ner Die Quel- len mei-ner See- le, sie

calando *tempo*

30 31 32

spre- den in die Wie- sen des- sen, der mich liebt, und

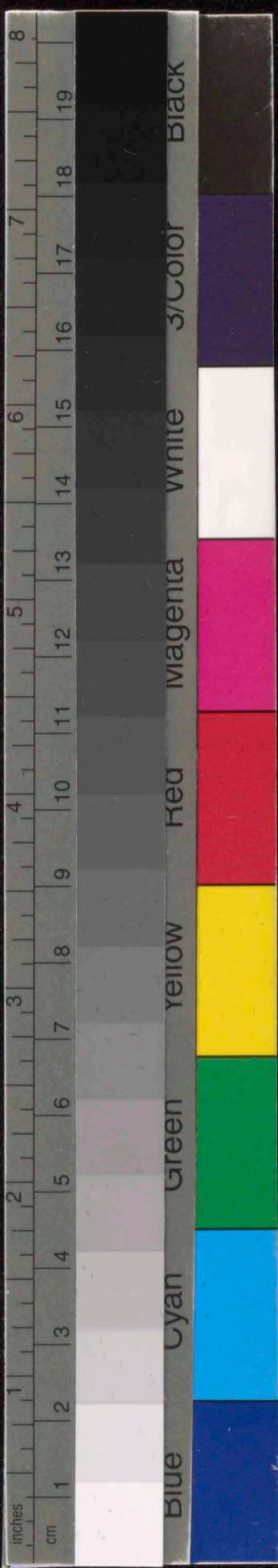
rit.

33 34 35

ma- oren sei- ne Blu- men blü- hen und sind

JEACONS
Patent-Schutzmarke
No 2
12 linig.

UNIVERSAL-EDITION
ARCHIV



----- Tempo

36 *f* sein. *f* Du — bist nicht dein. *f* Die Flüs — se dei — ner

39 *pp* See — le, *pp* du Mensch, *f* von mir ge — liebt, sie strö

----- *molto rit.*

42 — men in das Mei — ne, *pp* daß es nicht ver — dor — re.

tempo, noch ruhiger

45 10p 46 10 47

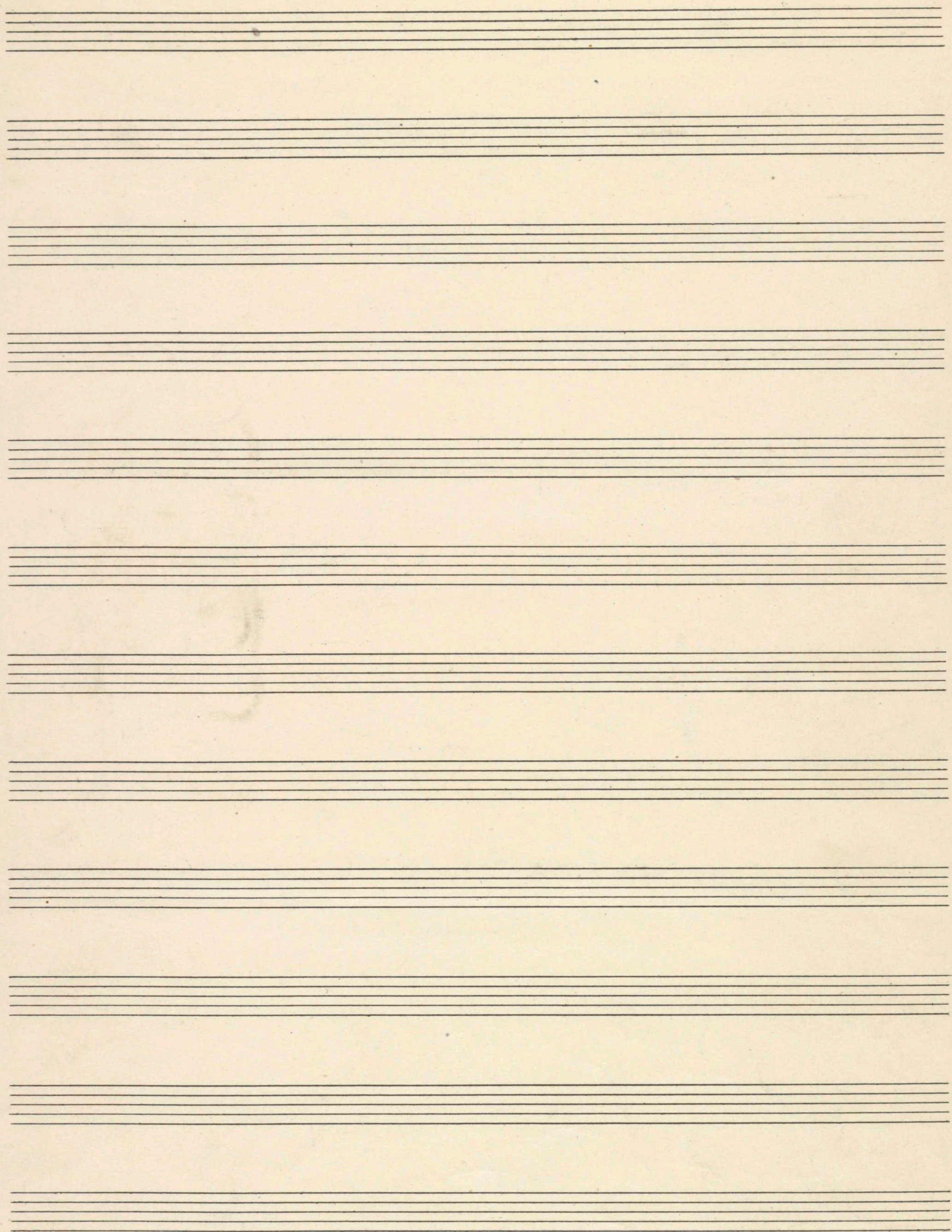
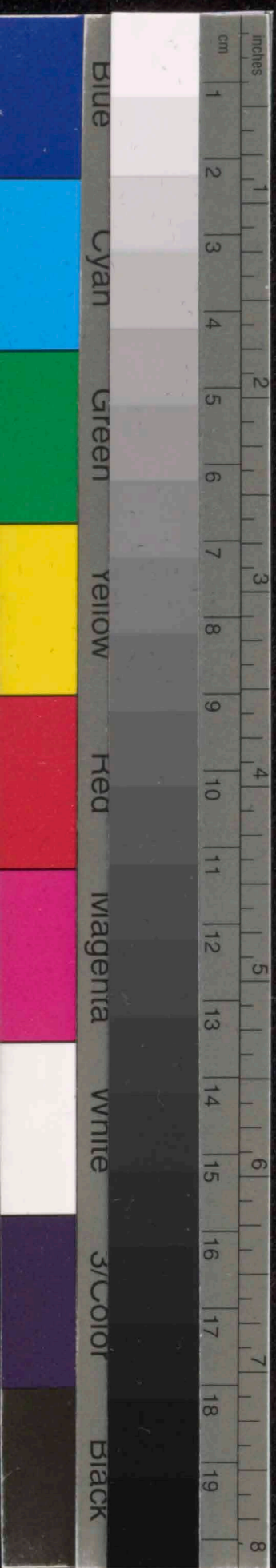
Wir sind nicht un- ser, ich und du

rit. ----- tempo, lebhaft

48 10 49 50

und Al le.





I.

- 8 -

Bewegt ♩ = ca 108

1 2 3 4

Es stürzt aus Hö ren

rit.

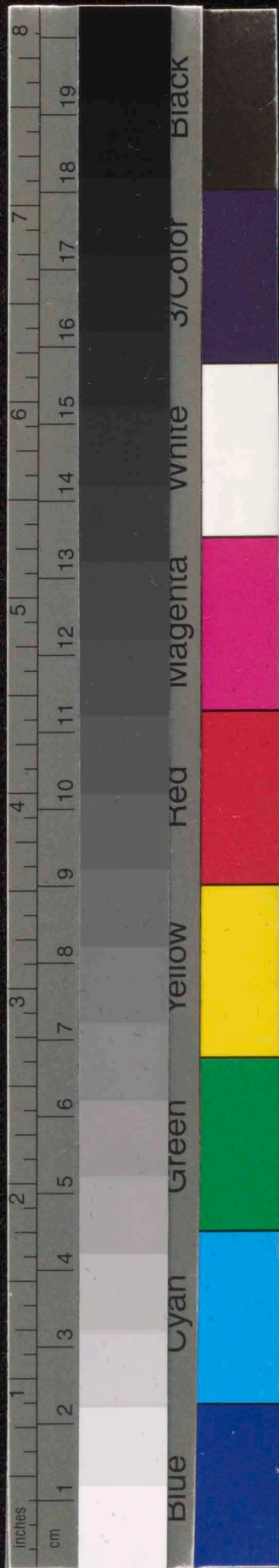
5 6 7 8

Fri - sche, die uns le - ben macht: das

tempo, zart *calando*

8 9 10

Herz - blut ist die Feuch - te uns ge - liehen,



-9-

Tempo calando Tempo

10 *f* die Trä — ne ist die Röh — le uns ge —

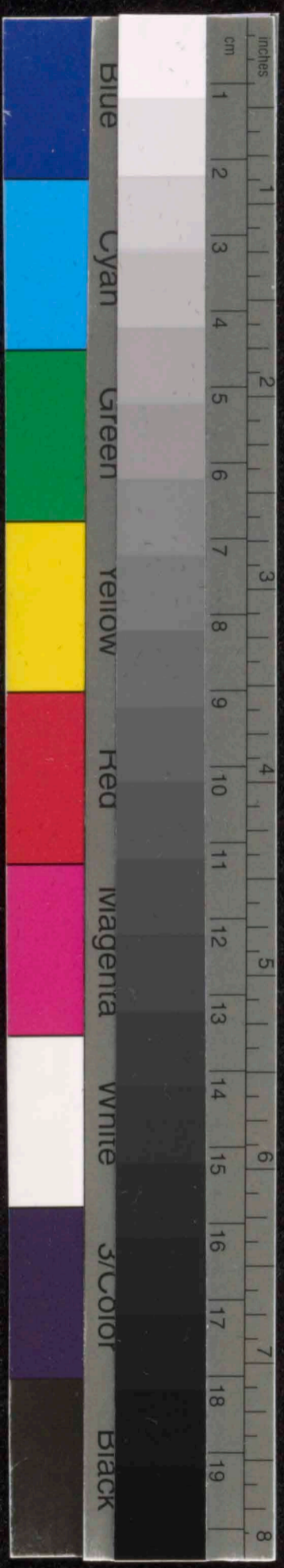
Empty musical staff

12 *f* ge — hen : sie fließt zum Strom der Gra — de nun —

rit. Tempo

14 *f* — der — bar zu — rück. Ach, ich darf

8



rit.

17 18 19 3

sein, mo auch die Son - ne ist!

tempo, ruhig ----- *calando* ----- *tempo, lebhaft*

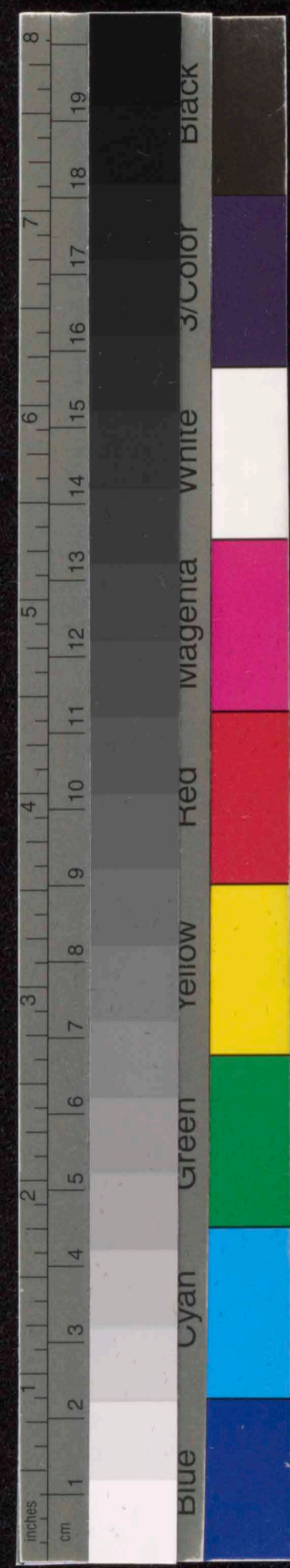
20 21

Sie liebt mich oh - ne Grund, ich lieb' sie oh - ne

molto rit. ----- *viel langsamer, sehr ruhig*
♩ = 60

22 23

en de. Wenn wir ein - an - der A - bend,



24 *pp* *sf* 25 *sf* 26 *pp* 3

Ab — schied schei — nen, den Him — mel und die

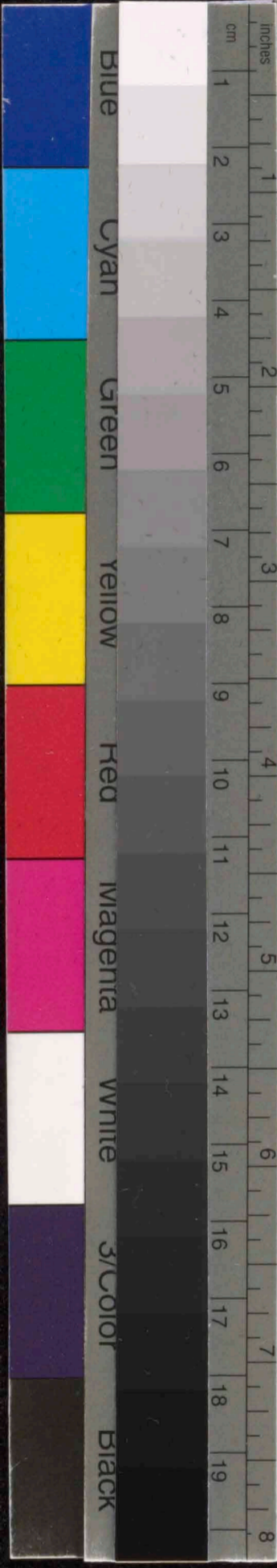
molto rit.

27 *pp* 28 *pp* 29 *pp* 3

See — le ä — ber — glüht noch lan — ge

30 *pp* *pp* *pp* 4

Slut.



III.

Langsam $\text{♩} = ca 42$ *calando* tempo

1 2 *f* $\text{b} \bar{\cdot}$

Herr

Empty musical staff

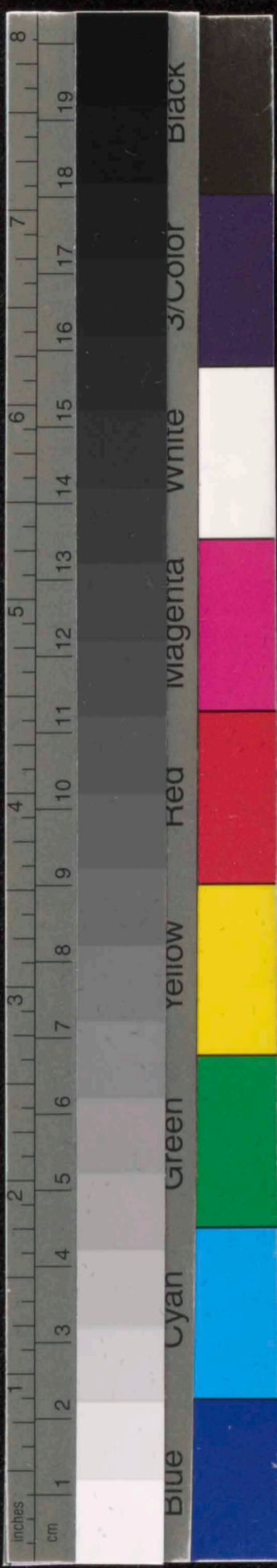
3 10 4

Je - sus mein, Du trittst mit je - dem Mor - gen ins

Empty musical staff

5 6 *f*

staus, in dem die Her - zen schla - gen, und legt $\text{H} \bar{\cdot}$ auf



alando *tempo*

7 *p* *f* 8 *f*

je — des Leid die Sna — den — hand.

Leicht bewegt (♩)

9 *f* *p* 10 *p*

Der Früh — ling sa — get mir mit

breiter *molto rit.*

11 *crese.* 12 *f*

al — len vö — geln, wie viel's zum

p *crese.* *f* *dim.* 3

wieder leicht bewegt

13 *p* *f* *p* *f*

Freuen gibt. Es ist so vie-les, es ist al-les da,

p *f* *p* *f* *cresc.*

rit.

15 *f* *p* *cl* *cl*

nur kei-ne Wän-de zwi-schen uns und

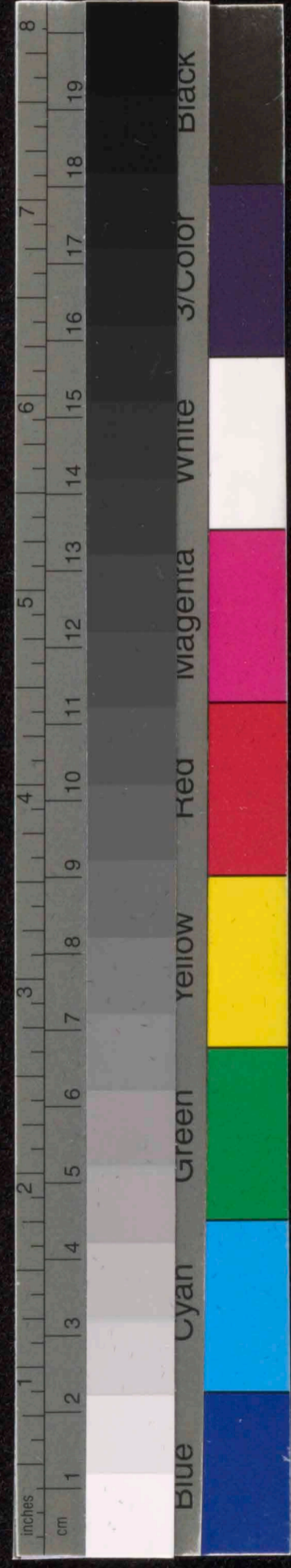
dim. *cl* **2**

Langsam *calando* *tempo*

17 *p* *f* *p*

Sott. Er rührt uns an mit je-dem Wind und

sf *cl* *p* **2**



19 *pp* *pp* 20 *p*

Zwei-ge und neigt sich sanft noch mit den Wie-ser-blu-men am an-see

21 *f*

Schritt - das - zwingt - uns

resc. *f*

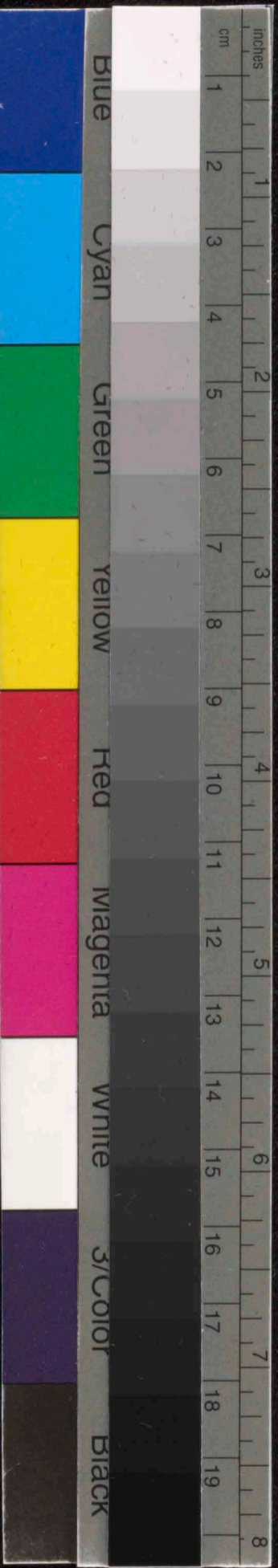
rit. - - - - - *tempo* *Bewegt* *rit.* - - - - -

22 23 *f*

in die Knie - Und mor gen,

f *p*

Ped. *



langsamer

~~tempo~~, doch langsamer

rit.

24 10

Handwritten musical score for measures 24-25. The vocal line (top staff) contains the lyrics: "At men-de, ist wie der Son-". The piano accompaniment (middle and bottom staves) includes dynamic markings such as *pp*, *pp cresc.*, and *f*. A *Ped.* marking is present at the bottom of the piano part. A red asterisk is written below the piano part between measures 24 and 25.

noch langsamer

26

Handwritten musical score for measures 26-27. The vocal line (top staff) contains the lyrics: "ne. Und, nig Ichla- fen-de,". The piano accompaniment (middle and bottom staves) includes dynamic markings such as *pp* and *pp*. A blue number "2" is written in the piano part between measures 26 and 27.

molto rit.

28 10

Handwritten musical score for measure 28. The vocal line (top staff) contains the lyrics: "auch euch er-war-tet Sag." with the instruction "verlöschend" above. The piano accompaniment (middle and bottom staves) includes dynamic markings such as *pp* and *ppp*. A *Ped.* marking is present at the bottom of the piano part. A blue circle containing the number "12" is written below the piano part.

Protokoll-Schutzmarke
No 2
12 linig

UNIVERSAL-EDITION
ARCHIV



